

Driving Simulator "DS-nano-"

第2回ユーザー会

2018年 3月 8日 (木)

in 高松市/香川県

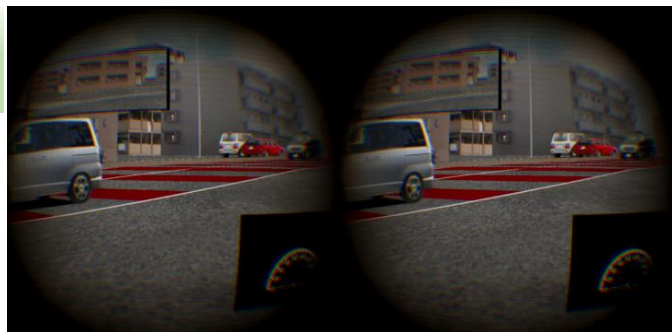


ユーザー様による活用事例紹介と
シミュレータの見学会・体験デモを行います！

会 場：【デモ】香川大学 工学部
【講演】高松市 まちのシユール963
時 間：【デモ】14時00分～15時15分
【講演】16時00分～17時15分
【懇親会】17時15分～18時30分
参加費： 無料

主催 三咲デザイン合同会社
協賛 香川大学工学部鈴木桂輔研究室

[お問い合わせ] 三咲デザイン合同会社 (担当: 田島)
TEL / 03-6264-9341 E-mail / tajima@misaki-design.co.jp



プログラム

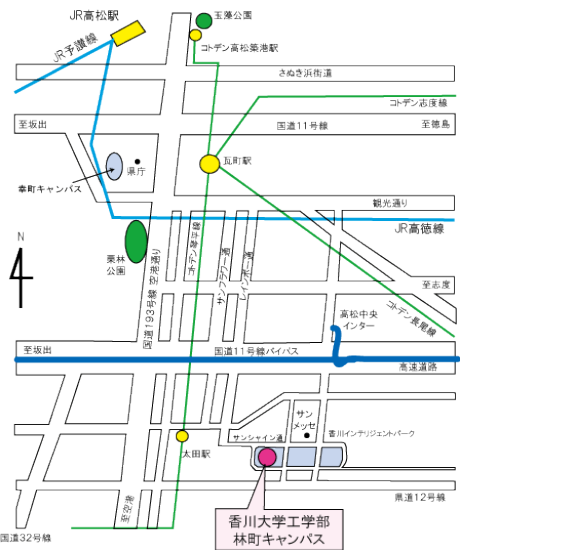
	シミュレータの見学会・体験デモ
14:00~15:15	<ul style="list-style-type: none"> ・ 固定式ドライビングシミュレータ ・ VR(Virtual Reality)型ライディングシミュレータ ・ モーション装置連動ドライビングシミュレータ ・ 一人乗り小型電動スクータ(自律走行テストベッド)
15:15~16:00	休憩・移動(マイクロバスにて、香川大学工学部からまちのシューレ963へ)
16:00~16:05	ご挨拶(三咲デザイン 代表 田島 淳)
16:05~16:20	ユーザー様活用事例のご紹介① (香川大学工学部知能機械システム工学科 教授 鈴木 桂輔 先生)
16:20~16:35	ユーザー様活用事例のご紹介② (筑波大学 認知システムデザイン研究室 平野 寿明 様)
16:35~16:50	ユーザー様活用事例のご紹介③ (日本大学生産工学部マネジメント工学科 教授 石橋 基範 先生)
16:50~17:05	ユーザー様活用事例のご紹介④ (日本工業大学工学部ものづくり環境学科 教授 鈴木 宏典 先生)
17:05~17:15	DS-nano-の今後の開発予定のご紹介 (三咲デザイン テクニカルスタッフ 小田 蛭太)
17:15~18:30	懇親会 (18:30に高松空港へバスを出しますので、ご要望の方はご連絡ください)

会場案内

【集合場所・デモ会場】

香川大学工学部

香川県高松市林町2217-20



【講演・懇親会会場】

まちのシューレ963

香川県高松市丸亀町13-3

高松丸亀町参番街東館2F

TEL:087-800-7888

<http://www.schule.jp/>

